

Vis à bois pour plancher ASSY® plus 4 P CSMR 60 Acier zingué trempé, filetage partiel, tête fraisée 60°

Vis de plancher à filetage partiel avec filetage sous tête avec petite tête fraisée autofraisante à 60° et effet de serrage élevé. Convient pour une fixation sans jeu, près des bords sans pré-perçage (par ex. panneaux en bois profilés à rainures et languettes). Le maintien solide du filetage sous la tête empêche tout bruit de craquement ou de grincement éventuel lorsque l'on marche sur le plancher.

Transmission de puissance idéale grâce à l'empreinte RW

- Plus de puissance grâce à une grande zone de contact au niveau de l'embout
- Plus de stabilité, travail à une main, positionnement précis grâce à l'encastrement et à l'ajustement parfaits de l'embout
- Moins de changements d'embout, un seul embout pour de nombreux diamètres de vis
- Compatibilité avec l'ancienne empreinte AW

Positionnement précis et perçage très propre grâce à la pointe autoperceuse centrée avancée

- Positionnement et perçage sans écaillage
- Performances de perçage optimales et grande précision grâce aux arêtes de coupe de perçage (similaires aux forets bois)
- Positionnement précis sur les surfaces dures sans glissement grâce à l'adaptateur magnétique
- Vissage rapide grâce au filetage progressif

Fraisage facile dans le bois dur/tendre avec une concentration élevée en nœuds, ainsi que dans les panneaux de fibres en bois dur

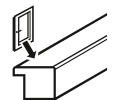
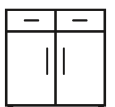
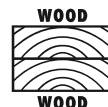
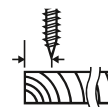
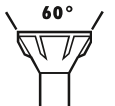
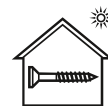
- Petite tête fraisée 60° et donc géométrie plus étroite pour une utilisation dans les joints ou avec des raccords à rainures et languettes
- Réduction du fendillement du composant à monter lors de l'immersion de la vis
- Très hautes performances de fraisage grâce aux fraisoirs situés au niveau de la tête fraisée

Fiabilité maximale des assemblage à vis grâce au filetage asymétrique simple

- Correspondance optimale de la pointe autoperceuse et de la géométrie de filetage
- Excellent ancrage dans le bois en raison de la disposition asymétrique des flancs du filetage



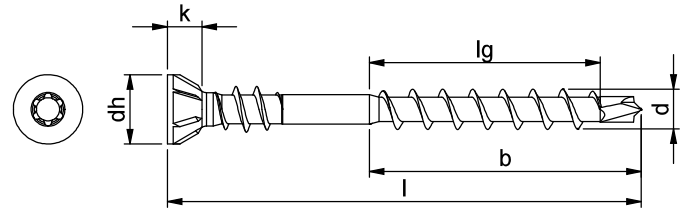
ASSY 



Valeurs de résistance et ductilité élevées

- Le traitement thermique adapté garantit des valeurs de résistance et une ductilité élevées

| | |
|------------------------------------|--------------|
| Diamètre nominal (d) | 3,5 mm |
| Diamètre de tête (d _h) | 6 mm |
| Hauteur de tête (k) | 3,2 mm |
| Empreinte intérieure | RW10 |
| Matière | Acier trempé |
| Finition | Zingué |
| Conforme à la norme RoHS | Oui |



| Longueur (l) | Longueur de filetage (l _g) (l _g) | Longueur de filetage de vis avec pointe perceuse (b) (b) | Réf. | Unité de vente |
|--------------|--|--|---------------------|----------------|
| 40 mm | 20 mm | 23,5 mm | 0178 083 540 | 500 |
| 50 mm | 27 mm | 30,5 mm | 0178 083 550 | 500 |
| 60 mm | 37 mm | 40,5 mm | 0178 083 560 | 500 |

Peut être rangée soigneusement dans des racks ORSY ou des distributeurs automatiques ORSY-mat

Détails/Utilisation

Pour assembler deux éléments en bois sans espacement

Le filetage sous tête avec un pas de filetage réduit et un diamètre extérieur élargi permet d'assembler deux éléments en bois sans jeu. Un vissage affleurant de la tête de vis avec la surface du matériau est possible.

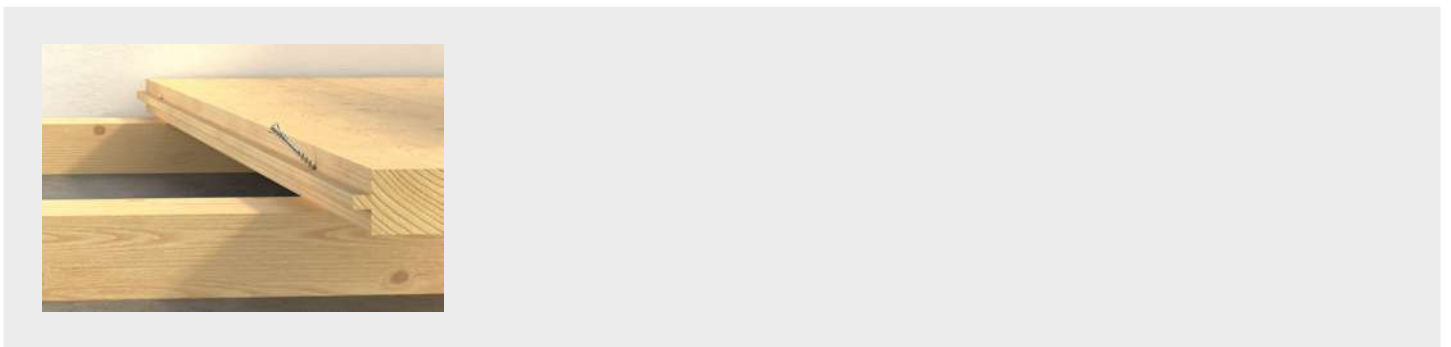
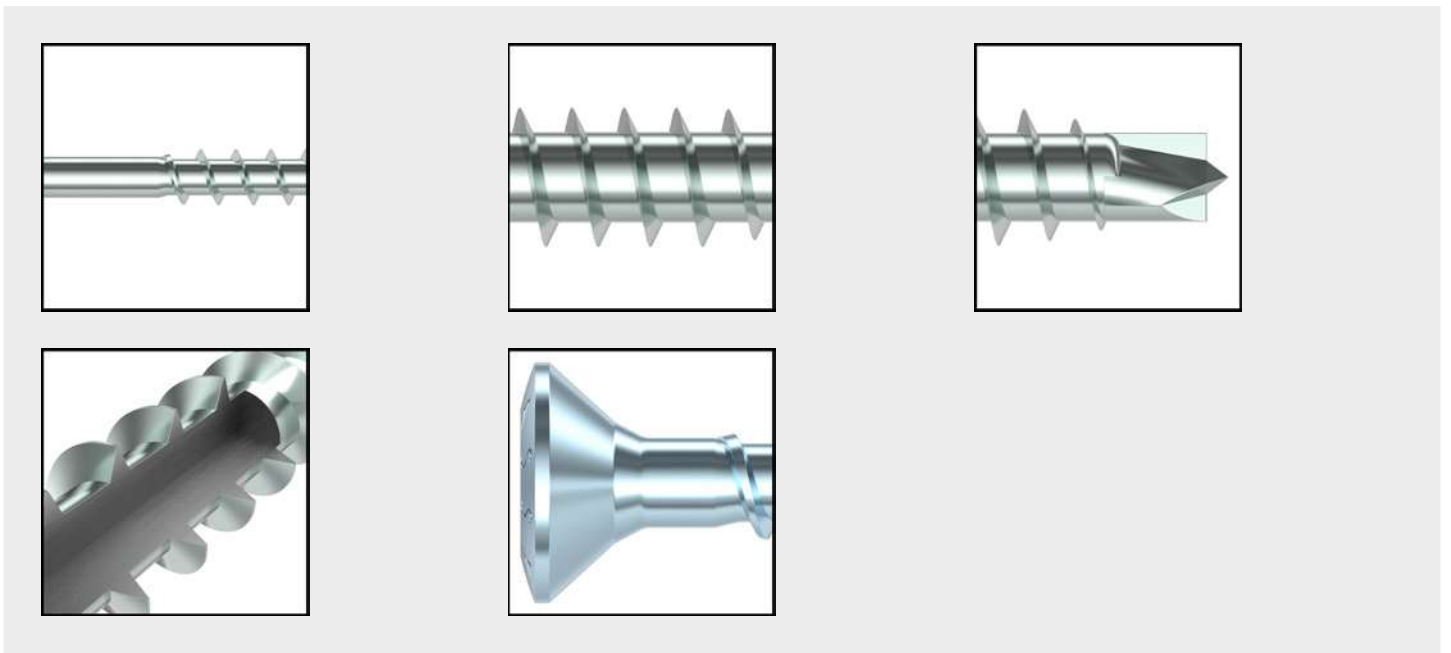
Pour les assemblages bois-bois conçus pour le serrage

Le filetage partiel qui commence immédiatement après la meule de fraisage permet des assemblages bois-bois conçus pour le serrage. Dans ce cas, le filetage est entièrement positionné dans le deuxième composant inférieur.

Pour les applications de classe d'utilisation 1 et de classe d'utilisation 2 (à partir de Ø > 4 mm)

- Protection de surface de haute qualité, zinc, passivation sans chrome(VI) d'une épaisseur de 5 µm
- Convient pour les applications de classe d'utilisation 1 (intérieur) et, à partir de Ø > 4 mm, de classe d'utilisation 2 (zone humide ou zone extérieure couverte) conformément aux normes EN 1995-1-1:2010-12 + DIN SPEC 1052-100:2013-08





Mode d'emploi

- Pour une utilisation optimale de la vis, l'embout RW correspondant doit être utilisé
- Les vis à filetage partiel conviennent parfaitement à l'assemblage de composants en bois. Pour obtenir un assemblage optimal des composants, l'épaisseur des composants à fixer ne doit pas être supérieure à la longueur de la tige

Preuve de la performance

Homologuée ATE-11/0190



Indication

- Ne pas utiliser la vis dans des applications exposées directement aux éléments, dans des pièces humides et dans les atmosphères contenant du gaz chloré. Utiliser les vis en acier inoxydable ASSYplus 4 pour les applications extérieures et les pièces affichant une humidité élevée et constante
- Nous vous recommandons d'utiliser le logiciel Würth ou les aides à la conception correspondantes pour planifier et dimensionner votre assemblage. Utiliser le logiciel de construction en bois Würth pour dimensionner les vis ASSY à partir d'un diamètre de 5 mm